

# إجراءات إدارة استمرارية العمل والأزمات بالمؤسسة الليبية للاستثمار



المؤسسة الليبية للاستثمار  
Libyan Investment Authority

ملخص بالمحطات الرئيسية ومنظومة الطوارئ بالمؤسسة الليبية للاستثمار.

2019م

## خطة الطوارئ

اعتمد مجلس إدارة المؤسسة الليبية للاستثمار خطة الطوارئ والتعافي من الكوارث في اجتماعه الرابع لسنة 2019م.



2021م

## مراكز فرعية للطوارئ

أنشئت المؤسسة مركز فرعية لاستمرارية الأعمال.



2019م

## تشكيل فرق العمل

شُكلت خلية الأزمة واللجنة التسييرية لخطة الطوارئ وفرق العمل الخاصة باستمرارية العمل والمنبثقة عن الإدارة العامة للعمليات والتشغيل، إدارة المخاطر، إدارة تقنية المعلومات، وتتولى هذه الفرق تنفيذ استراتيجية استمرارية الأعمال بالمؤسسة الليبية للاستثمار.



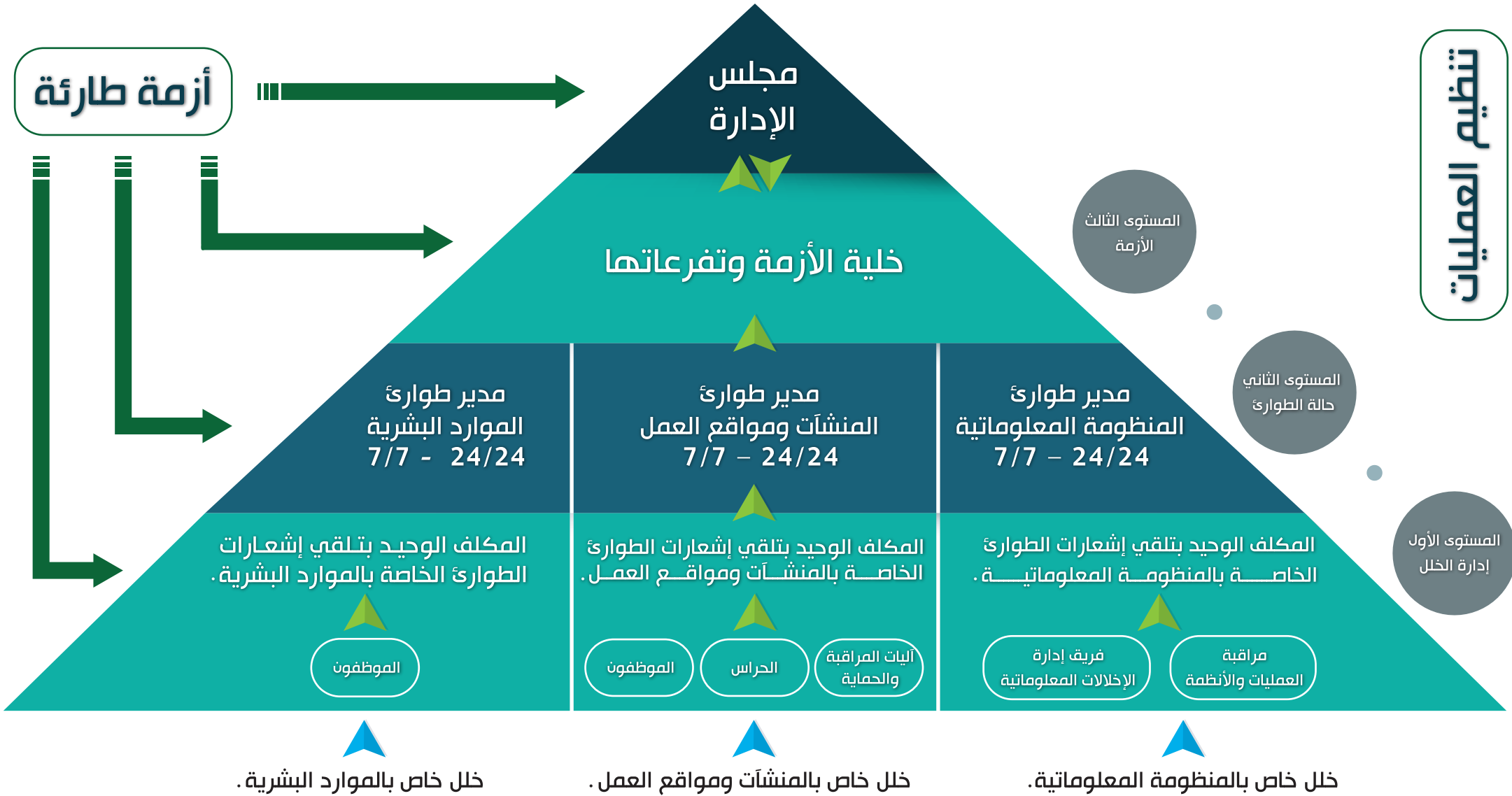
2018م

## مركز رئيسي للطوارئ

اعتمد مجلس إدارة المؤسسة الليبية للاستثمار في ديسمبر 2018م مركزاً رئيسياً لاستمرارية الأعمال والطوارئ.



# منظومة الطوارئ بالمؤسسة الليبية للاستثمار



# منظومة الطوارئ بالمؤسسة الليبية للاستثمار

## منظومة إدارة الازمة

الدور	الصفة	المكلف	نائبه/الاحتياطي
مدير الأزمة	مدير إدارة المخاطر	طارق الرباطي	عبدالرحمن المعرفي
المراقب	مدير إدارة المراجعة	عبدالحميد سليمان	مهذب خلف
المقرر	المسؤول عن التقارير	هيثم الاصر	أحمد عثمان
مدراء الإدارات ذات العلاقة	مدير إدارة تقنية المعلومات	أشرف الشعافي	حاتم راشد
	مدير إدارة الموارد البشرية و الشؤون الإدارية	ياسر زاوية	روكانة الحلواجي
	مدير الإدارة العامة للمالية	أشرف الفقي	محمود الشيباني

